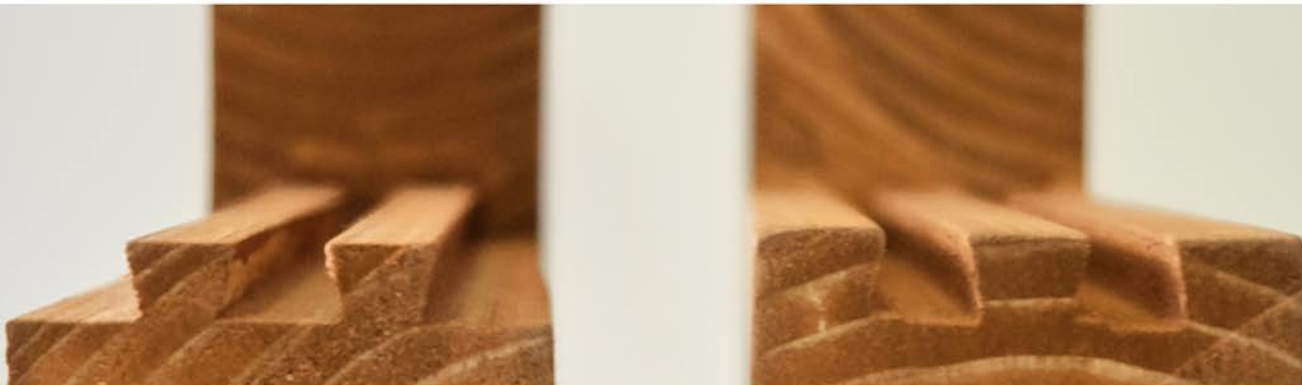


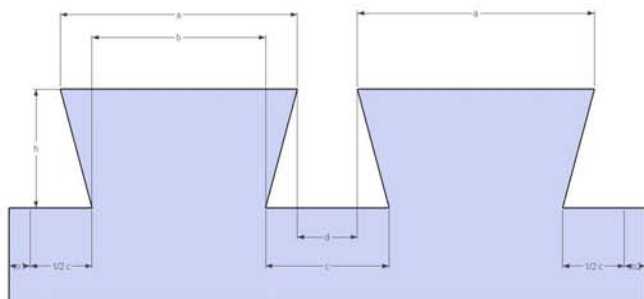
# Serie Milano

Tabuleiros especiais para indústrias de pré-fabricados



## CARACTERÍSTICAS TÉCNICAS

- Fabricada em madeira selecionada de "pinho marítimo" (P. pinaster ssp atlantica), de grande resistência e estabilidade, ideal para a produção de pré-fabricados de betão.
- Sistema de montagem altamente resistente e compacto através de dupla cauda de andorinha e cola D3  
**(Somos o único fabricante que adiciona cola química ao sistema de cauda de andorinha).**
- Reforços metálicos galvanizados através de um perfil em "C" com extremidades fechadas hidraulicamente.
- Entalhes serrilhados ao longo do perfil metálico.
- Calibragem e lixagem das duas superfícies do tabuleiro.
- Tratamento inseticida e fungicida de risco 3.
- Acabamento em cor de noz.



# Migamad



Tabuleiros especiais para indústrias de pré-fabricados



Produtos fabricados  
na Espanha (UE)

Polígono Industrial de Paradela s/n - 27.611 - Lugo (Espanha)

TL.+34 982 54 52 06 info@migamad.com

www.migamad.com